

健康有我  
快乐常伴

MediLink-Global  
Healthcare Solutions

MediLink-Global

# 臻荣耀 2022

## 个人全球医疗保险

# 目录

## CONTENTS

**01** 关于MediLink-Global

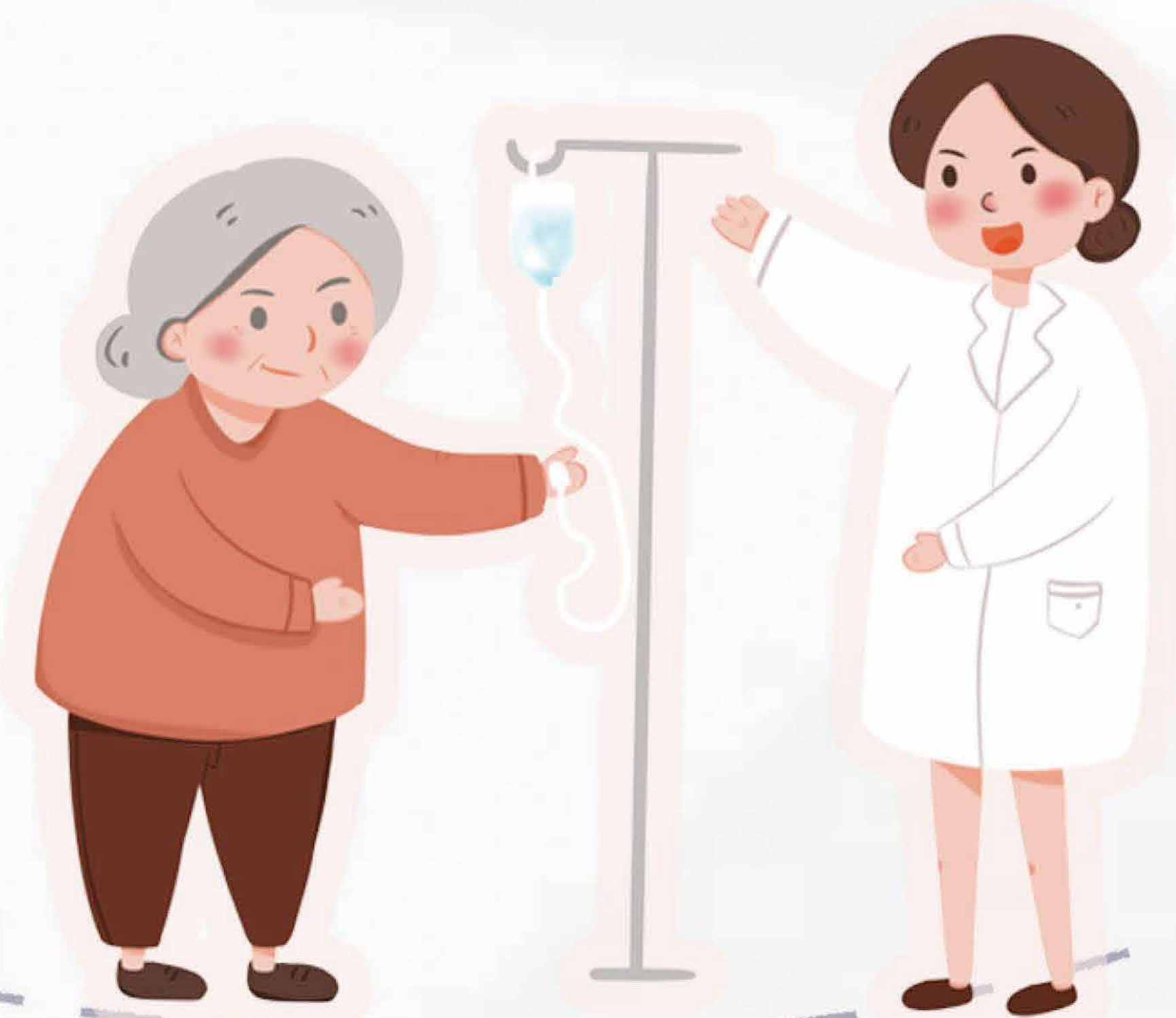
**02** 产品亮点

**03** MediLink-Global高端医疗服务

**04** 中国大陆地区主要直付医院列表

**05** 昂贵医疗机构

**06** 医疗机构列表



MediLink-Global中间带始创于2005年，是中国规模和影响力显著的全生命周期健康管理服务平台。公司拥有国内外医疗网络资源140万家，合作保险公司40余家，累计为超过15万全球会员提供优质、专业、便捷的全生命周期健康管理及理赔服务。

**使命：**

您身边的全生命周期健康管理专家

**愿景：**

成为全生命周期健康管理的行业典范

**中间带核心优势**

CORE ADVANTAGES

**规模优势**

海量的全球化医疗网络布局  
及其丰富的医疗专家资源

**专属服务优势**

中高端医疗险产品方案  
专属金牌健管服务

**中间带  
核心优势****全周期优势**

守护从出生到终老所有年龄段中  
高净值人群的生命健康

**医疗成本控制优势**

同等医效下  
享受高效合理的资源配置



## 02

### 产品亮点



#### 高额医疗保障

每个保险期间保额可至1600万。



#### 医疗项目全覆盖

覆盖住院、门诊、牙科、体检等多项医疗责任。



#### 驻院代表

部分核心三甲医院及私立医疗机构提供全流程就医协助。



#### 免现金直付

网络医疗机构内就可享免现金直接结算。



#### 线上理赔

通过“中间带在线”公众号,享受线上快捷理赔服务。



#### 电话热线

7\*24小时中英文服务热线,提供就诊预约、福利查询、健康咨询等服务。

## 03

### MediLink-Global 高端医疗服务



金牌认证医生



24小时健管团队



住院绿通



二次诊疗



住院垫付



送药上门

## 04

### 中国大陆地区主要直付医院列表

- ▶ 北京协和医院国际医疗部
- ▶ 北京中日友好医院国际部
- ▶ 上海交通大学医学院附属瑞金医院特需医疗保健中心
- ▶ 复旦大学附属华山医院国际医疗中心
- ▶ 上海交通大学附属第一人民医院
- ▶ 上海交通大学医学院苏州九龙医院特需VIP医疗中心
- ▶ 复旦大学附属华东医院特需诊疗部
- ▶ 上海儿童医学中心特诊部
- ▶ 上海嘉会国际医院
- ▶ 上海美华妇儿医院
- ▶ 和睦家医院
- ▶ 中间带·医杏门诊部

### 中国大陆

- ▶ 和睦家医疗（北京和睦家医院（将台路2号）、天津、青岛、广州、深圳）、北京和睦家医疗中心启望肿瘤治疗之家、海南博鳌和睦家医疗中心
- ▶ 莱佛士医疗深圳/天津/天津泰达/南京/大连诊所（南京、天津、天津泰达、深圳国际(SOS)紧急救援诊所；大连安慎诊所）
- ▶ 上海全康医疗中心/上海众康门诊部
- ▶ 上海东方联合医院
- ▶ 上海国际医学中心
- ▶ 北京新世纪集团（北京新世纪国际儿童医院、北京新世纪妇儿医院、北京新世纪荣和儿科门诊部、北京怡德医院、北京怡德朝外诊所、北京新世纪奥东门诊(原北京美华妇儿医院)
- ▶ 北京东区儿童医院
- ▶ 美华医疗集团（上海美华丁香妇科门诊、上海美华妇儿医院、上海沃德医疗中心）
- ▶ 北京善方医院

### 香港

- ▶ 港安医院
- ▶ 香港明德医院
- ▶ 香港养和医院

### 新加坡

- ▶ 伊丽莎白医院（新加坡）
- ▶ 伊丽莎白诺维娜医院（新加坡）
- ▶ 鹰阁医院（新加坡）



中间带网络医疗机构清单



昂贵医院清单



除外医疗机构/医生清单



中间带公众号

直付医疗机构及昂贵医疗机构名单列表仅供参考，会根据实际情况在保险期间内更新可关注中间带公众号查看最新名单列表

# 臻荣耀2022个人全球医疗保险

福利	简要说明	黄金计划	铂金计划	钻石计划	星耀计划
地理涵盖范围	保障区域	默认：中国大陆； 可选：大中华/全球除美加/全球	默认：中国大陆； 可选：大中华/全球除美加/全球	默认：中国大陆； 可选：大中华/全球除美加/全球	默认：中国大陆； 可选：大中华/全球除美加/全球
年度最高保额	保额限制	8,000,000元	8,000,000元	8,000,000元	16,000,000元
紧急医疗	地理涵盖范围以外地区	500,000元	500,000元	500,000元	500,000元
默认赔付比例	具体福利另有约定的，以福利约定为准	100%	100%	100%	100%
医院涵盖范围	在涵盖范围之外的医疗机构发生的费用不予赔付	默认：公立医院及非昂贵私立医院； 可选：仅公立医院/包含昂贵医院	默认：仅公立医院； 可选：公立医院及非昂贵私立医院	默认：公立医院及非昂贵私立医院； 可选：仅公立医院/包含昂贵医院	默认：公立医院及非昂贵私立医院； 可选：仅公立医院/包含昂贵医院
<b>基本保障</b>					
<b>住院及日间治疗费用责任</b>					
住院免赔额	保险期间年免赔额	默认：0元； 可选：10,000元/20,000元	默认：0元； 可选：10,000元/20,000元	默认：0元； 可选：10,000元/20,000元	默认：0元； 可选：10,000元/20,000元
等待期	等待期内发生的费用不予赔付，意外伤害及连续投保无等待期	30天	30天	30天	30天
一般住院及日间治疗费用	包含常规住院费、处方药费、检查检验费、耐用医疗设备费、住院手术费	同保单限额	同保单限额	同保单限额	同保单限额
视同住院的一般医疗费用	包含特殊疾病治疗费、康复治疗和专业护理费、门诊手术费、住院前后门急诊医疗费、临终关怀	同保单限额	同保单限额	同保单限额	同保单限额
部分住院福利限制	床位费及膳食费	中国大陆限标准单人病房，其他地区限双人病房	中国大陆限标准单人病房，其他地区限双人病房，且不超过2,500元/天	中国大陆限标准单人病房，其他地区限双人病房	中国大陆限标准单人病房，其他地区限双人病房
	康复治疗和专业护理费	限30天	限30天	限30天	限30天
	临终关怀	限30天	限30天	限30天	限30天
	住院前后门急诊医疗费（限因同一疾病就诊）	限住院前后30天	限住院前后30天	限住院前后30天	限住院前后30天
	恶性肿瘤靶向药物基因检测费	限额30,000元	限额30,000元	限额30,000元	限额30,000元
<b>门诊医疗费用责任</b>					
一般门诊医疗费用	包含医生费、处方药费、检查检验费、治疗费、耐用医疗设备费、紧急牙科费	不涵盖	限额25,000元	限额40,000元	限额60,000元
部分门诊福利限制	医生费		每次限额1,000元	每次限额1,500元	不限
	耐用医疗设备费		限额20,000元	限额20,000元	限额20,000元

福利	简要说明	黄金计划	铂金计划	钻石计划	星耀计划
<b>急救与转运费用责任</b>					
急救与转运医疗费用	包含急救费、境内异地就医交通费	限额10,000元	限额10,000元	限额10,000元	限额20,000元
<b>限制性疾病治疗费用责任（受限于门诊和住院及其分项上限）</b>					
既往症	包投保前已存在或等待期内发生的疾病或症状	如实告知的既往症每年限额2,000元； 不赔付任何未如实告知的既往症	如实告知的既往症每年限额2,000元； 不赔付任何未如实告知的既往症	如实告知的既往症每年限额3,000元； 不赔付任何未如实告知的既往症	如实告知的既往症每年限额4,000元； 不赔付任何未如实告知的既往症
理疗和中医治疗费		不涵盖	门诊限额2,000元， 单一原因的住院治疗不涵盖	门诊限额5,000元， 单一原因的住院治疗不涵盖	门诊限额10,000元， 单一原因的住院治疗不涵盖
心理和精神科治疗			限5次，每次限额800元	限5次，每次限额1,500元	限5次，每次限额2,500元
<b>可选保障</b>					
<b>体检费用</b>					
体检费用	限额1,000元/2,000元	限额1,000元/2,000元	限额1,000元/2,000元	限额1,000元/2,000元	限额1,000元/2,000元
<b>牙科治疗费用</b>					
牙科治疗费用	包括预防治疗、基础治疗、重大治疗费用	限额3,000元/5,000元	限额3,000元/5,000元	限额3,000元/5,000元	限额3,000元/5,000元
部分牙科福利限制	基础治疗赔付比例	80%	80%	80%	80%
	重大治疗赔付比例	50%	50%	50%	50%

## 投保须知

- ▶ 入保年龄为15天至64周岁，续保最高年龄为75周岁。
- ▶ 主被保险人的配偶或子女(投保时应未满21岁;为全日制在校学生的,年龄应未满26岁)可作为本合同的附属被保险人;0-17岁子女只能以附属被保险人身份入保。
- ▶ 在保险期间内，被保险人应当在中国大陆居住合计180天或以上时间。
- ▶ 投保人或被保险人职业为律师、医疗机构从业人员、高风险职业从业者，需经核保确认后方可投保，否则不予承保。

## 既往症

- ▶ 指在保险责任生效前被保险人已就此接受诊断、医学咨询或者治疗，或者服用药物，或者显现症状的疾病或者损伤。包括以下任何情形：
  - (1) 本合同生效前，医生已有明确诊断，长期治疗未间断；
  - (2) 本合同生效前，医生已有明确诊断，治疗后症状未完全消失，有间断用药情况；
  - (3) 本合同生效前，医生已有明确诊断，但未予治疗；
  - (4) 本合同生效前，未经医生诊断和治疗，但症状或者体征明显且持续存在，以普通人医学常识应当知晓。

## 再次投保

- ▶ 本合同保险期间届满前30日(含第30日)内,投保人可向保险人提出再次投保本合同的申请,保险人也可向投保人发送再次投保本合同的邀约。在保险合同期满后30日内,经投保人申请且保险人同意继续签发保单的,下一年度保单和上年度保单将在时间上相连续,保险人不再设置等待期。

## 臻荣耀2022个人全球医疗保险

基本保障保费表

年龄	黄金计划	铂金计划	钻石计划	星耀计划
0	4,787	6,277	12,448	14,563
1	4,787	6,277	12,448	14,563
2	4,027	5,896	11,826	13,289
3	4,027	5,880	11,790	13,660
4	3,788	5,778	11,648	13,417
5	3,788	5,762	11,611	13,417
6	3,859	5,723	11,552	12,672
7	3,859	5,691	11,478	12,672
8	3,859	5,462	10,962	12,672
9	3,859	5,432	10,893	12,672
10	3,859	5,372	10,757	11,772
11	3,859	5,372	10,757	11,772
12	3,859	5,311	10,621	11,772
13	3,859	5,185	10,336	11,772
14	3,859	5,185	10,336	11,772
15	3,859	5,185	10,336	11,772
16	4,214	5,293	10,453	12,119
17	4,290	5,427	10,629	11,966
18	4,622	5,647	11,000	12,312
19	4,751	5,777	11,170	12,813
20	5,281	5,978	11,497	12,445
21	5,614	6,192	11,855	12,791
22	5,945	6,415	12,233	13,136
23	6,017	6,456	12,296	13,291
24	6,089	6,495	12,358	13,444
25	6,161	6,518	12,381	13,621
26	6,235	6,567	12,464	13,781
27	6,306	6,627	12,573	14,085
28	6,507	6,774	12,830	14,825
29	6,712	6,918	13,077	15,367
30	6,845	7,010	13,233	15,956
31	6,977	7,110	13,410	16,680
32	7,214	7,283	13,710	17,363
33	7,442	7,566	14,022	17,721
34	7,699	7,735	14,546	18,086
35	7,984	8,164	15,407	18,458
36	8,300	8,407	15,836	18,845
37	8,645	8,681	16,325	19,245
38	9,019	9,100	16,794	19,668
39	9,423	9,500	17,492	20,115
40	9,856	10,060	18,979	20,593
41	10,318	10,415	19,605	22,113



## 臻荣耀2022个人全球医疗保险

基本保障保费表

年龄	黄金计划	铂金计划	钻石计划	星耀计划
42	10,808	10,762	20,204	22,820
43	11,329	11,170	20,926	23,432
44	11,879	11,590	21,667	24,102
45	12,543	12,174	22,734	24,853
46	13,116	12,805	23,941	25,660
47	13,783	13,263	24,720	26,560
48	14,675	13,900	25,821	27,592
49	15,435	14,441	26,754	28,698
50	16,274	15,187	28,121	29,922
51	16,909	15,745	29,141	31,352
52	18,125	16,853	31,181	32,949
53	19,120	17,655	32,613	34,575
54	20,168	18,759	34,709	36,279
55	21,274	19,727	36,476	38,069
56	22,440	20,704	38,240	39,947
57	23,670	21,724	40,076	41,918
58	24,968	22,789	41,989	43,984
59	26,337	23,903	43,985	46,156
60	27,781	25,067	46,065	48,433
61	29,303	26,110	47,843	50,821
62	30,909	27,211	49,718	53,329
63	32,605	28,372	51,695	55,962
64	34,392	29,593	53,776	58,722
<b>仅续保保费</b>				
65	36,277	30,882	55,969	62,365
66	38,268	32,241	58,283	64,916
67	40,365	33,673	60,719	68,070
68	42,578	35,182	63,287	71,361
69	44,912	36,790	66,032	74,805
70	47,375	38,629	69,250	78,410
71	49,972	40,593	72,699	82,281
72	52,710	42,657	76,320	86,342
73	55,600	44,827	80,123	90,606
74	58,649	47,109	84,117	95,081
75	61,864	49,506	88,309	99,777

基础保障可选项调整系数	黄金计划	铂金计划	钻石计划	星耀计划
<b>地理涵盖范围</b>				
中国大陆	1	1	1	1
大中华	1.1	1.1	1.1	1.1
全球除美加	1.2	1.2	1.2	1.2
全球	2	2	2	2

基础保障可选项调整系数	黄金计划	铂金计划	钻石计划	星耀计划
<b>医院涵盖范围</b>				
仅公立医院	0.7	1	0.9	0.9
公立医院及非昂贵私立医院	1	1.2	1	1
包含昂贵医院	1.3	—	1.3	1.3
<b>住院免赔额</b>				
0元	1	1	1	1
10000元	0.82	0.82	0.82	0.82
20000元	0.75	0.75	0.75	0.75
<b>家庭折扣（2人及以上保单）</b>				
包含2位成人	0.9	0.9	0.9	0.9
包含1位成人	0.95	0.95	0.95	0.95

牙科保障	18岁以上成人	0-17岁未成年人
限额3,000元	1,998	1,599
限额5,000元	2,916	2,333

体检保障	18岁以上成人	0-17岁未成年人
限额1,000元	800	800
限额2,000元	1,600	1,600

## 事先授权

保险计划中有些特殊的治疗项目需要事先授权。客户在获得这些治疗前需事先确认该项治疗费用是否能得到理赔以及理赔标准是多少。需要事先授权的治疗项目包括：

- ▶ 所有住院治疗都需要事先授权（包括生育/分娩的住院）
- ▶ 任何需要全麻下进行的门诊手术；化学治疗，放射治疗，血液或腹膜透析
- ▶ 购买或者使用非一次性耐用医疗设备，包括但不限于胰岛素泵及其配套器械
- ▶ 紧急医疗转运
- ▶ 牙科意外伤害修补治疗
- ▶ 每剂超过8,000元的药剂或疫苗

客户在进行上述治疗前若未获得中心书面许可回复，被保险人接受医疗的，保险人有权不承担保险责任。如遇紧急情况，被保险人只需在该紧急情况发生后48小时内通知即可。

## 责任免除

尽管我们承保大部分的疾病，下列症状和治疗不属于承保范围(除非在保单中特别约定)

- ▶ 物质滥用及自残、自杀引起的自我伤害
- ▶ 美容/或选择性手术、激光角膜手术、减肥等
- ▶ 行为或学习障碍、进食障碍、生长激素治疗费
- ▶ 与计划生育相关的治疗-节育、不孕不育、非紧急情况下流产或性功能障碍等
- ▶ 实验性药物和疗法，非医生处方的药物

- ▶ 助听设备相关费用，脱发相关的治疗费用
- ▶ 矫正性仪器-矫正鞋,背带等
- ▶ 属于既往症的疾病及主被保险人保险期间内合法收养的子女,作为附属被保险人在入保第一年的既往症情形
- ▶ 除外风险-职业运动等
- ▶ 附加项目-产前培训
- ▶ 超过通常惯例部分的医疗费用

以上仅为部分责任免除内容,详细的责任免除,请参见保险条款及生效的保险合同

